

Un esfuerzo POR ELLOS

En diez años, dejando ese dinero en vuestra cuenta corriente, obtendréis 6.000 euros. Pero no os olvidéis de un dato significativo: si ese dinero se queda en el banco, congelado, perderá valor por la inflación.

En un mundo en el que las cuentas corrientes no dan interés, el dinero pierde valor si permanece estancado. Para evitarlo hay que ponerlo a trabajar buscando rentabilidad.

La cesta de cosas que puedes comprar con ese dinero, si está congelado en el banco, será menor con el paso del tiempo por el efecto de la inflación. Es decir, los bienes y servicios tienden a subir el precio con el tiempo, mientras nuestro dinero en el banco puede incluso disminuir por las comisiones.

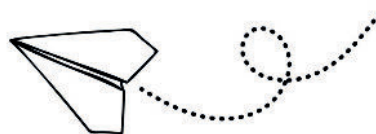
CONSEGUIR MAYOR RENTABILIDAD

Si ese mismo dinero lo invertimos, por ejemplo, en un fondo de inversión con un estilo de gestión *endowment*, ¿qué rentabilidad obtendríamos?

Con una rentabilidad anualizada del 6%, en diez años conseguiríamos más de 8.000 euros gracias al efecto del interés compuesto. ¡Un 33% más!

Os propongo un reto. Ahorrar 50 euros mensuales para el estudio de vuestros hijos en el extranjero.

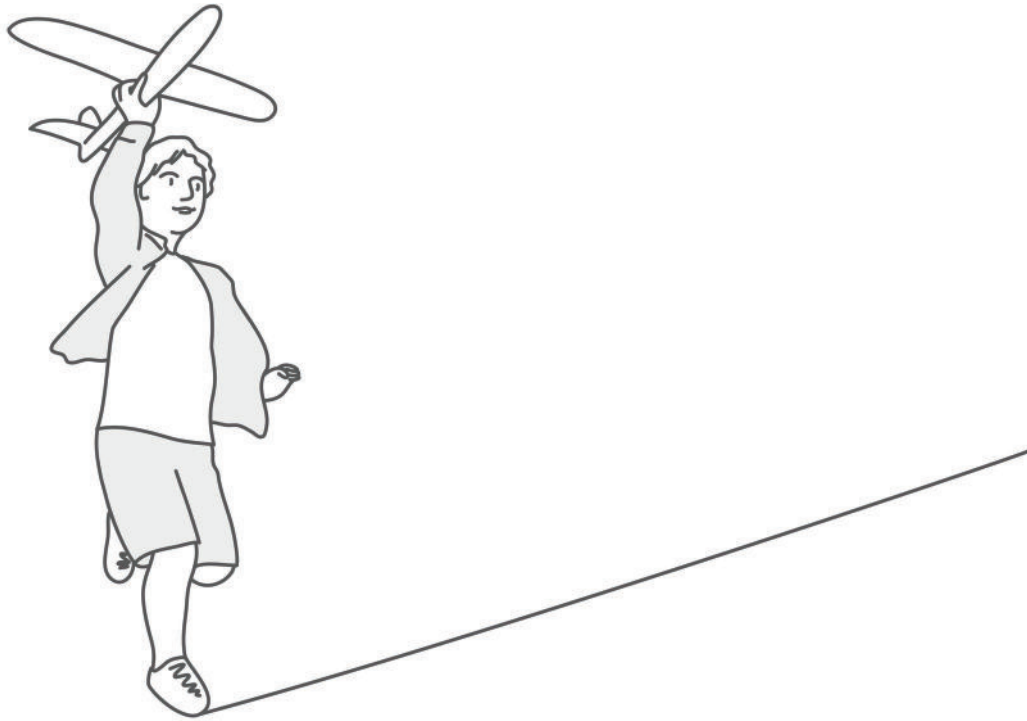
Es cierto que este ejemplo es una simplificación porque las rentabilidades no se obtienen de una forma lineal, pero da una idea de la fuerza que tiene el interés compuesto cuando dejamos las inversiones crecer en el largo plazo.



INVERSIÓN A LARGO PLAZO

El estilo de gestión *endowment* promueve una inversión orientada al largo plazo, muy diversificada en diferentes tipos de activos, con un nivel de riesgo similar al de un fondo mixto (50% renta variable y 50% renta fija), y ética – en nuestro caso, siguiendo la doctrina social de la Iglesia Católica.

Además, hay que recordar que los fondos de inversión tienen liquidez diaria, por lo que siempre podríais tener acceso a vuestro dinero simplemente enviando una orden de venta.



Cualquier familia puede elegir en qué tipo de fondo de inversión invertir su dinero, existiendo actualmente una amplia gama de productos. Dos de los parámetros principales a tener en cuenta en la selección son la rentabilidad esperada y el riesgo que estamos dispuestos a asumir en el fondo. Nosotros añadiríamos uno más, que es el compromiso de inversión ética o del producto.

También es importante el tiempo estimado de la inversión. Cuanto mayor tiempo estemos dispuestos a esperar, en general, mayor riesgo podemos asumir y mayor rentabilidad podemos esperar.

Los fondos de mayor riesgo suelen tener un mayor porcentaje de sus inversiones en acciones y los de menor riesgo invierten un mayor porcentaje en renta fija a corto plazo. También existen fondos mixtos que combinan en mayor o menor proporción estos activos.

INVERSIONES ÉTICAS

El estilo de gestión endowment realiza inversiones orientadas al largo plazo lo que permite asumir un poco más de riesgo y diversificadas tanto

en temas de inversión, como por geografías y por temáticas. Combina inversiones en renta variable para conseguir una mayor rentabilidad, con inversiones en renta fija para dar estabilidad a la cartera en momentos de más incertidumbre.

Las inversiones se realizan de una manera ética, que tiene como fin no solo no invertir en algunos tipos de compañías como las de armamento, sino también fomentar la inversión en compañías que quieren hacer las cosas mejor.

Es un buen momento para plantearse invertir nuestros ahorros y que den frutos en el futuro como, por ejemplo, para permitirnos costear un año de estudios de nuestros hijos en el extranjero.



María VÁZQUEZ

Socia-fundadora y directora general de
Gestión Fondo Endowment